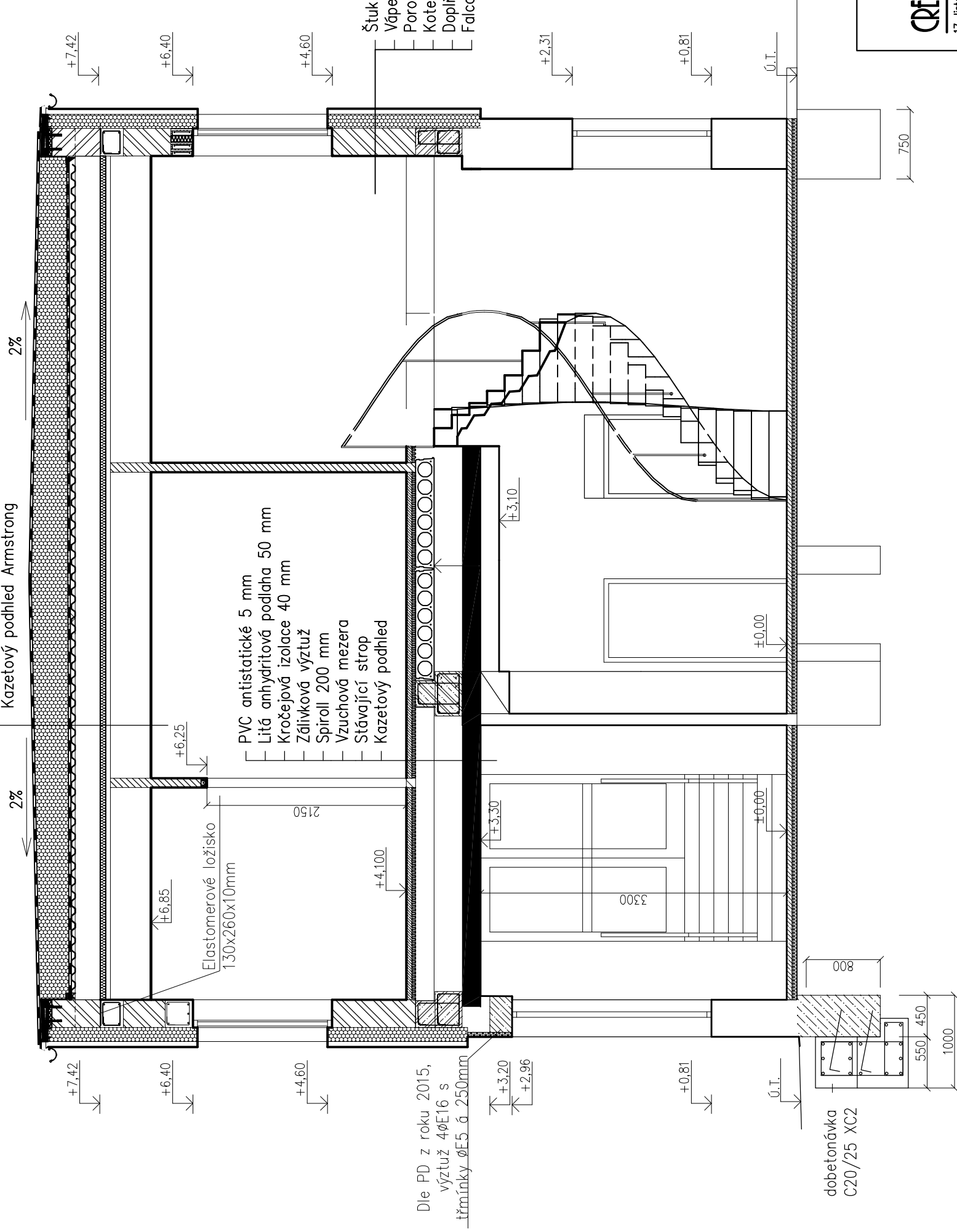






- Hydroizolační fólie PVC-P např. FILTEK V
- Desky stabilizovaného polystyrenu 300mm, spádové klíny
- Parotěsná zbrana např. DACO-KSD-R
- nátěr asfaltovou emulzí např. DEKPRIMER
- Trapézový plech TR 40S/160 tl. 0,63mm na IPE 270
- SDK podhled KNAUF RED PIANO 15 + 60mm min. vlna E30 DP1
- Dutina pro instalace
- Kazetový podhled Armstrong



LEGENDA MATERIÁLŮ

- | | |
|---|---|
|  | STÁVAJÍCÍ ZDIVO |
|  | Porotherm P+D 30 |
|  | Porotherm 11,5 |
|  | Minerální vata, 150mm $\lambda = 0,038$ |



SPD

17. listopadu 400, 530 02 Pardubice, IČO: 05209072, www.creoplan.cz, tel.: 776 532 378, email: info@creoplan.cz

VYPRACOVAL: Bc. Monika Bartoňková	KONTROLOVAL: Marek Mergl	AUTORIZOVAL: Ing. Petr Slouka
INVESTOR: Dopravní podnik měst Pardubic a.s., Těpšeho 2141, Pardubice 530 02		
KRAJ: Pardubický	OBEC: Pardubice	
STAVEBNÍ OBJEKT: SO 01		
NÁZEV STAVBY: Nástavba nového dispečinku nad objektem dispečinku a vestibulu vstupní části administrativní budovy DPMP a.s.		
NÁZEV VÝKRESU: Řez B-B		
		ČÍSLO VÝKRESU: D.1.1.8.